

stop wishing, start doing

# SEMINAR

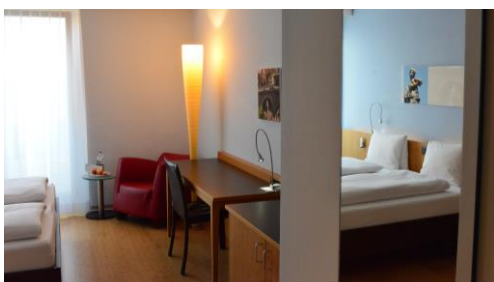
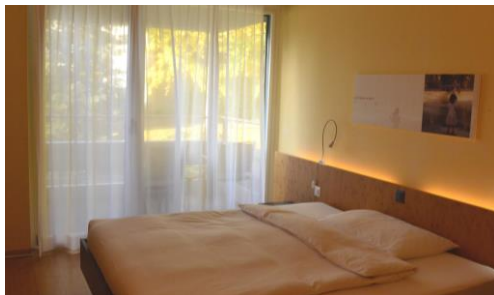


## **Inhaltsverzeichnis**

---

	Seite
<b>Wir stellen uns vor</b>	3
<b>Seminarpauschalen mit Übernachtung</b>	4
<b>Tagespauschale</b>	5
<b>Technische Ausrüstung</b>	6
<b>Einige Hinweise</b>	7
<b>Räumlichkeiten und Bestuhlungsmöglichkeiten</b>	8-10
<b>Preise der Räumlichkeiten</b>	11
<b>Apéro im Musikautomaten Museum</b>	12

## Die Geschichte vom Sternen Muri



Das \*\*\*\*Hotel und Restaurant Sternen Muri an der Thunstrasse 80 in Muri bei Bern hat eine lange Tradition. Die Eröffnung des über die Gemeindegrenze hinaus bekannten Hauses fand im Jahre 1834 statt. Der unter Denkmalschutz stehende Gebäudekomplex wurde unter weitgehender Belassung der Bauhülle 1978 einer umfassenden Renovation unterzogen. 1980 konnte das Haus als Landgasthof und Seminarhotel wieder eröffnet werden.

Direkt an der Stadtgrenze gelegen und unweit der idyllischen **Aare**, mitten im beliebten Vorort Muri, überzeugt das Hotel mit seinem Ambiente. Die Aare erreicht man zu Fuss in zwanzig Minuten.

Mit dem ehemals «**Blauen Bähnli**» erreicht man den Sternen Muri ab dem Hauptbahnhof Bern (Tram Nr. 6 Richtung Worb Dorf, Haltestelle „Muri“). Fahrtzeit ca. dreizehn Minuten. Sie kennen es vielleicht bereits vom Sketch «Dr schnällscht Wäg nach Worb» von Ernst Mischler.

Gerne dürfen Sie auch mit dem **Auto** anreisen, unsere Tiefgarage bietet genügend Parkmöglichkeiten.

Der Sternen Muri verfügt über 44 grosszügige Hotelzimmer. Die 17 Dach-Zimmer im Haupthaus wurden im Herbst 2003 vollständig renoviert. Die 27 Superior-Zimmer mit Balkon sind alle sehr ruhig gelegen und wurden im Sommer 2006 mit Feng-Shui-Farbelementen versehen. Im Sommer 2016 wurden die sieben Zimmer im 3. Stock mit Klimaanlage ausgerüstet. Ein Jahr darauf im Sommer 2017 erfolgte eine weitere Renovation im Sinne der Energieoptimierung. Dabei wurden nebst der Fassade vom Neubau auch alle Fenster, Balkone und Terrassen dieser 27 Zimmer erneuert. Alle Zimmer verfügen über neue, bequeme Federkernmatratzen.

Unsere Zimmer können als Einzel- oder Doppelzimmer genutzt werden.

## **Seminarpauschale Vollpension mit Übernachtung**

---

pro Person **CHF 290.00**

- ☆ Übernachtung im Einzelzimmer
- ☆ Frühstücksbuffet
- ☆ Kaffeepause am Vormittag  
mit Kaffee, Tee, Fruchtsaft, Früchten und Gipfeli
- ☆ leichtes Mittagessen (Auswahl Fleisch oder vegetarischer Hauptgang)  
(ab 10 Personen Buffet) exkl. Getränke
- ☆ Kaffeepause am Nachmittag  
mit Kaffee, Tee, Fruchtsaft, Früchten und Dessert
- ☆ 4-Gang Abendessen exkl. Getränke
- ☆ Sternenwasser im Plenum à discrétion
- ☆ Saalmiete Plenum von 7.00 bis 18.00 Uhr
- ☆ Technik im Plenum: Beamer & Leinwand, 1 Moderatorentrolley
- ☆ 1 Flipchart, 1 Pinwand, Blöckli und Kugelschreiber

Kurtaxen **CHF 5.30** pro Person und Übernachtung inkl. Bern Ticket

## **Seminarpauschale Halbpension mit Übernachtung**

---

pro Person **CHF 240.00**

- ☆ Übernachtung im Einzelzimmer
- ☆ Frühstücksbuffet
- ☆ Kaffeepause am Vormittag  
mit Kaffee, Tee, Fruchtsaft, Früchten und Gipfeli
- ☆ leichtes Mittagessen (Auswahl Fleisch oder vegetarischer Hauptgang)  
(ab 10 Personen Buffet) exkl. Getränke
- ☆ Kaffeepause am Nachmittag  
mit Kaffee, Tee, Fruchtsaft, Früchten und Dessert
- ☆ Sternenwasser im Plenum à discrétion
- ☆ Saalmiete Plenum von 7.00 bis 18.00 Uhr
- ☆ Technik im Plenum: Beamer & Leinwand, 1 Moderatorentrolley
- ☆ 1 Flipchart, 1 Pinwand, Blöckli und Kugelschreiber

Kurtaxen **CHF 5.30** pro Person und Übernachtung inkl. Bern Ticket

## **Doppelzimmer Preise bei Seminarpauschale**

---

Übernachtung im Doppelzimmer: **CHF 30.00** Reduktion pro Person  
(nur in Verbindung mit unserer Seminarpauschale)

Übernachtung für Begleitperson **CHF 80.00** inkl. Frühstück  
(nur in Verbindung mit unserer Seminarpauschale)

## **Tagespauschale ohne Übernachtung**

---

pro Person **CHF 95.00**

- ☆ Kaffeepause am Vormittag  
mit Kaffee, Tee, Fruchtsaft, Früchten und Gipfeli
- ☆ leichtes Mittagessen (Auswahl Fleisch oder vegetarischer Hauptgang)  
(ab 10 Personen Buffet) exkl. Getränke
- ☆ Kaffeepause am Nachmittag  
mit Kaffee, Tee, Fruchtsaft, Früchten und Dessert
- ☆ Sternenwasser im Plenum à discrétion
- ☆ Saalmiete Plenum von 7.00 bis 18.00 Uhr
- ☆ Technik im Plenum: Beamer & Leinwand, 1 Moderatorentrolley
- ☆ 1 Flipchart, 1 Pinwand, Blöckli und Kugelschreiber

## Preise der technischen Ausrüstung

---

	1 Tag	1/2 Tag
<b>Multimediawagen</b>		
Beamer	CHF 190.00	CHF 140.00
Beamer inkl. Mikrofon	CHF 240.00	CHF 180.00
<b>Weitere Technik</b>		
Leinwand	CHF 25.00	CHF 15.00
Visualizer	CHF 40.00	CHF 20.00
Flipchart	CHF 30.00	CHF 20.00
Pinwand	CHF 25.00	CHF 15.00

## Weitere Dienstleistungen

---

	1 Tag	1/2 Tag
<b>Garage</b>		
pro Auto	CHF 12.00	CHF 6.00
<b>Gruppenraum</b>		
Kosten	CHF 120.00	CHF 90.00

Gruppenräume gibt es nur in Verbindung mit unseren Seminar- und Tagespauschalen. In der Raummiete sind 1 Flipchart, Blöckli und Kugelschreiber inbegriffen. Weitere Technik wird nach Aufwand berechnet. Getränke sind nicht im Preis inbegriffen.

### Hotspot

Wir verfügen über kostenloses Public Wireless LAN im ganzen Gebäude. Sie gelangen kabellos ins Internet, zu jeder Zeit und an jedem Ort.

**Kaffeepausen und Begrüssungskaffee** CHF 9.00

Kaffeepausen und Begrüssungskaffee die zusätzlich zur Pauschale genommen werden, werden verrechnet

### Kopien

Sie können an der Réception Kopien erstellen lassen.

Pro Kopie CHF 0.20

## Einige Hinweise

---

### Hotelzimmer

Unsere Hotelzimmer stehen Ihnen am Anreisetag ab 14.00 Uhr zur Verfügung.

### Rahmenprogramm

Nutzen Sie Ihr Seminar für kreative Pausen und sportliche Aktivitäten! Freuen Sie sich nach getaner Arbeit auf Abwechslung! Wir haben viele Ideen - gerne sind wir Ihnen bei der Organisation behilflich.

### Übernachtung

Sollten Sie nach Ihrem Seminar spontan in unserem Hause übernachten wollen – erkundigen Sie sich bitte nach unseren speziellen Konditionen.

### Zusätzliche Technik

Fragen Sie uns, wenn sie eine spezielle Infrastruktur benötigen. Wir arbeiten mit zuverlässigen Partnern zusammen und vermitteln Ihnen gerne die gewünschte Technik.

### Anschlüsse für Beamer



VGA



HDMI



USB – Click Share



Adapter für iPad und/ oder MacBook

## Räumlichkeiten und Bestuhlungsmöglichkeiten

Räumlichkeit & Grösse	Bestuhlung	Maximale Personenzahl	Bemerkung
<b>Astra 1</b> 120 m <sup>2</sup>	Blocktisch Parlament U-Form Konzert	24 50 28 90	Seminarraum
<b>Astra 2</b> 85 m <sup>2</sup>	Blocktisch Parlament U-Form Konzert	20 30 24 80	Seminarraum
<b>Astra 3</b> 120 m <sup>2</sup>	Blocktisch Parlament U-Form Konzert	24 40 28 90	Seminarraum
<b>Astra 1 und 2</b> 240 m <sup>2</sup>	Parlament U-Form Konzert	80 40 200	Grossanlässe und Empfänge
<b>Astra 1, 2, 3 und Korridor</b> 355 m <sup>2</sup>	Parlament Konzert	120 250	Grossanlässe und Empfänge
<b>Aqua</b> 26 m <sup>2</sup>	Blocktisch	10	Sitzung- /Gruppenraum
<b>Aura</b> 77 m <sup>2</sup>	Blocktisch Parlament U-Form Konzert	18 36 18 50	Sitzungen und Versammlungen
<b>Terra</b> 35 m <sup>2</sup>	Blocktisch	10	Boardroom
<b>Tavel</b> 22 m <sup>2</sup>	Ovaler Tisch	14	Sitzungen und Familienfeste
<b>Pourtales</b> 15 m <sup>2</sup>	Ovaler Tisch	8	Sitzungen und Familienfeste
<b>Mettlen</b> 22 m <sup>2</sup>	Ovaler Tisch	14	Sitzungen und Familienfeste
<b>Gaden</b> 25 m <sup>2</sup>	Tafel Tische	2x10 5x4	Sitzungen und Familienfeste
<b>Vinum</b> 1 46 m <sup>2</sup> 2 12 m <sup>2</sup> 3 20 m <sup>2</sup>	Tafel Tische	bis 40	Vielseitig nutzbar



## ASTRA 1 2 3 85-355 m<sup>2</sup>

**ASTRA 1, 3** 120 m<sup>2</sup>/ Maximale Personenzahl: Blocktisch 24/ Parlament 50/ U-Form 28/ Konzert 90

**ASTRA 2** 85 m<sup>2</sup>/ Maximale Personenzahl: Blocktisch 20/ Parlament 30/ U-Form 24/ Konzert 80

**ASTRA 1+2** 240 m<sup>2</sup>/ Maximale Personenzahl: Parlament 80/ U-Form 40/ Konzert 200

**ASTRA 1+2+3** 355 m<sup>2</sup>/ Maximale Personenzahl: Parlament 120/ Konzert 250



## AURA 77 m<sup>2</sup>

**Maximale Personenzahl:** Blocktisch 18/ Parlament 36/ U-Form 18/ Konzert 50



## AQUA/ TERRA 26-35 m<sup>2</sup>

**Maximale Personenzahl:** Blocktisch 12



## Preise der Räumlichkeiten

Räumlichkeiten	Miete 1 Tag	Miete ½ Tag	Miete 1 Stunde
<b>Astra 1</b> 120 m <sup>2</sup>	600.00	400.00	nach Absprache
<b>Astra 2</b> 85 m <sup>2</sup>	400.00	200.00	nach Absprache
<b>Astra 3</b> 120 m <sup>2</sup>	600.00	400.00	nach Absprache
<b>Astra 1 und 2</b> 240 m <sup>2</sup>	1'000.00	600.00	nach Absprache
<b>Astra 1, 2, 3 und Korridor</b> 355 m <sup>2</sup>	1'600.00	nach Absprache	nach Absprache
<b>Aqua</b> 26 m <sup>2</sup>	150.00	100.00	50.00
<b>Aura</b> 77 m <sup>2</sup>	500.00	300.00	nach Absprache
<b>Terra</b> 35 m <sup>2</sup>	150.00	100.00	50.00

Biedermeierstuben *	Miete 1 Tag	Miete ½ Tag	Miete 1 Stunde
<b>Tavel</b> 22 m <sup>2</sup>	120.00	60.00	30.00
<b>Pourtales</b> 15 m <sup>2</sup>	120.00	60.00	30.00
<b>Mettlen</b> 22 m <sup>2</sup>	120.00	60.00	30.00
<b>Gaden</b> 25 m <sup>2</sup>	120.00	60.00	30.00

### Preise

die Preisangaben beinhalten:

- Saalmiete Plenum
- Technik: 1 Multimediawagen, 1 Moderatorentrolley, 1 Whiteboard, 1 Flipchart
- Mineral im Plenum à discrétion

### Zeit

2 bis 4 Stunden gelten als ½ Tag

5 bis 12 Stunden gelten als ganzer Tag.

Die Zeit für Einrichten und Abbauen wird mitgerechnet.

\* Raummiete ohne Technik, Getränke werden nach effektivem Verbrauch berechnet

Alle Preise inklusive 7.7% MwSt.



## Apéro im Musikautomaten Museum

---

Das Privatmuseum mit 30 verspielten, aparten Stücken dokumentiert die Entwicklung von 1850 bis 1950.

### Musikautomaten Apéro

Prosecco	CHF 56.00 / Flasche
Sternenwasser mit/ ohne Kohlensäure	CHF 7.50 / Liter
Orangensaft	CHF 12.00 / Liter
Betreuung obligatorisch	CHF 50.00 / Stunde



Interessiert? Wir freuen uns auf Ihre Reservation bis 12 Personen.

### Wissenswertes über Musikdosen

1796 erfand der Genfer Uhrmacher Antoine Favre die **Musikdose**. Bis dahin hatten die mechanischen Musikinstrumente stets «Vorläufer», sei es die Orgel, das Glockenspiel usw. Favre konstruierte ein Instrument, das nur mechanisch gespielt werden kann. In den ersten Jahren fanden diese «Mechanismen» vor allem in Schmuckstücken, kleineren Uhren, Stockknäufen, Schnupftabakdosen usw. Verwendung. So nach und nach entwickelte sich die eigentliche Musikdose mit Zylinder und Kamm. Die Herstellung von Musikdosen entwickelte sich von da an in Genf in starkem Masse und erreichte um 1860 ihren Höhepunkt. Danach verlagerte sich die Produktion über das Vallée de Joux nach Sainte-Croix und Umgebung. Bis Ende des 19. Jahrhunderts entwickelte sich Sainte-Croix zum Weltzentrum der Musikdosenfabrikation und der Musikautomaten. Hier wurde die Fabrikation dieser Kunstwerke zur Perfektion getrieben.

**Plattenspieldosen:** Erste Überlegungen für Lochplatten-Spieldosen finden sich bei Miguel Boom im Jahre 1882 und dem Engländer Ellis Parr im Jahr 1885. Wesentliche Konstruktionsangaben machte jedoch um das Jahr 1886 Paul Lochmann. In Leipzig-Gohlis erfand 1886/1887 Paul Lochmann die Plattenspieldose. Dadurch war eine Konkurrenz zu den Walzen-Spieldosen entstanden, denn diese Erfindung vereinigte den Vorteil der Austauschbarkeit der Melodien mit bedeutend geringeren Herstellungskosten. Die Fabrikation einer **Blechplatte** war um einiges einfacher und billiger als das zeitraubende Stiften einer Dosenwalze. Durch eine spezielle Technik gelang es, in runde Stahlplatten Haken zu stanzen. Alle auf einem Radius angeordnete Haken sind dabei einem Ton zugeordnet. Die Haken treiben beim Abspielen pro Ton ein spitzzahniges Rad an, welches seinerseits die zugeordnete Tonzunge des Kammes anreißt und so die Melodie erzeugt. Auf diese Weise konnte der Kamm waagrecht liegen und war zudem etwas vor Beschädigungen, unter anderem durch defekte Platten geschützt. Die Platten konnte man auswechseln. So konnte man sich zu einer Platten-Spieldose eine Sammlung Platten anschaffen und im Gegensatz zu den Zylinderspieldosen verschiedene Musikstücke hören.